

# H2アスファルtpa

環境型

## 全天候型舗装補修材

### 樹脂入りバインダーと選別された骨材を混合した 特殊 高分子型常温合材 !!

#### 用途

舗装の亀裂・ポットホール・わだち・橋梁のジョイント部・マンホール周り  
舗装陥没部の補修、水道・ガス・電話・小規模工事の復旧、防護柵・標識・照明灯等の  
舗装復旧、工場構内・駐車場の穴等の整備に適した補修材です。

### 施工手順

#### 1 補修前作業

陥没や傷んだ路盤のゴミを  
取り除く



#### 2 補修材投入

補修箇所に、H2アスファルtpaを充填



#### 3 補修材敷き均し

スコップで多少余盛し均す



#### 4 スコップにて転圧

余盛した箇所をスコップで  
転圧し、凹みが無いか確認



#### 5 通過車両にて転圧

補修後、直ちに車両通行  
が可能



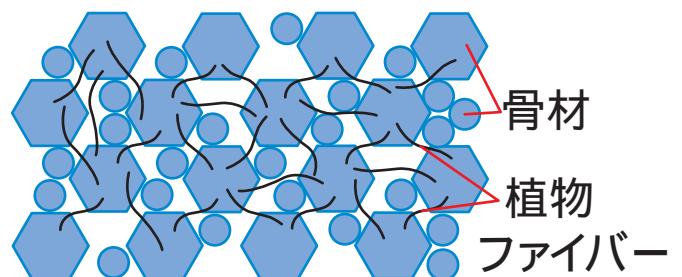
#### 6 補修完了

時間の経過と共に安定



### 植物ファイバーによる結合構造

環境にやさしい植物ファイバーで、  
骨材同士の結合を強化します。  
反剥離剤の効果により、パッチ材  
の長期にわたる転圧で、さらに硬  
化強度が増加します。



# H2アルファリペアは、 画期的な舗装補修材です。

Ecology

メリット  
1

## 鉱物油から植物油へ改善

従来の鉱物油ではなく植物油を使用することにより、CO<sub>2</sub>を削減させ環境への負担を軽減！  
施工現場周辺に溶出するような事が起きても、環境汚染の心配はありません！  
独特な臭いを大幅にカットし、人体への負担も軽減！

Toughness

メリット  
2

## 植物ファイバーで耐摩耗性、耐久性の向上

植物ファイバーで骨材同士の結合を強化し、耐摩耗性により耐久性の向上！  
反剥離剤の効果と強力な結合力を発揮するパッチ材で、  
長期にわたる転圧でさらに硬化強度を増加！

Speedy

メリット  
3

## 短時間施工を実現

粘着コートや接着剤、水等の下準備は一切不要！  
激しい交通量の道路でも舗装後ただちに開放することで、車両により転圧され、補修完了！

All Days OK

メリット  
4

## 全天候型、全季節対応

いつでも施工可能。全季節対応。季節に合わせ調合。全天候型で降雨、降雪時も施工可能！  
施工時の扱いやすさは抜群！施工時の作業量が軽減！

Long Keep

メリット  
5

## 長期保存が可能

長期保存ができる為、災害 緊急用としても最適！  
積み重ね量は5段まで可能！

【販売店】

株式会社 博有

〒822-0031 福岡県直方市大字植木 849-1 ADOX別館  
TEL 0949-28-7428 FAX 0949-28-7429

その他の製品についての詳しい情報は...

<http://www.haku-yu.com>

お問い合わせ先

製品の色は、印刷物ですので、実際の色と若干異なる場合がございます。  
製品の仕様などは、改善のため予告なく変更する場合があります。